

İSTİKLÂL MARŞI

Korkma, sönmez bu şafaklarda yüzen al sancak
Sönmeden yurdumun üstünde tüten en son ocak.
O benim milletimin yıldızıdır parlayacak!
O benimdir, o benim milletimindir ancak!

Çatma, kurban olayım, çehreni ey nazlı hilal!
Kahraman ırkıma bir gül... ne bu şiddet, bu celâl?
Sana olmaz dökülen kanlarımız sonra helal.
Hakkıdır, Hakk'a tapan milletimin istiklal.

Ben ezelden beridir hür yaşadım, hür yaşarım;
Hangi çılgın bana zincir vuracakmış? Şaşarım!
Kükremiş sel gibiyim, bendimi çiğner, aşarım.
Yırtarım dağları, enginlere sığmam, taşarım.

Garbın âfâkını sarmışsa çelik zırhlı duvar.
Benim iman dolu göğsüm gibi serhaddim var.
Ulusun, korkma! Nasıl böyle bir imânı boğar,
'Medeniyet!' dediğin tek dişi kalmış canavar?

Arkadaş, yurduma alçakları uğratma sakın;
Siper et gövdeni, dursun bu hayâsızca akın.
Doğacaktır sana va'dettiği günler Hakk'ın,
Kim bilir, belki yarın, belki yarından da yakın.

Bastığın yerleri 'toprak' diyerek geçme, tanı!
Düşün altındaki binlerce kefensiz yatanı.
Sen şehid oğlusun, incitme, yazıktır, atanı.
Verme, dünyâları alsan da bu cennet vatanı.

Kim bu cennet vatanın uğruna olmaz ki feda?
Şühedâ fışkıracak toprağı sıksan, şühedâ!
Cânı, cânânı, bütün varımı alsın da Hudâ,
Etmesin tek vatanımdan beni dünyâda cüdâ.

Rûhumun senden İlahî, şudur ancak emeli:
Değmesin ma' bedimin göğsüne nâ-mahrem eli!
Bu ezanlar-ki şehâdetleri dinin temeli-
Ebedî yurdumun üstünde benim inlemeli.

O zaman vecd ile bin secde eder -varsa- taşım.
Her cerâhamdan, İlahî, boşanıp kanlı yaşım;
Fışkırır rûh-ı mücerred gibi yerden na'sım;
O zaman yükselerek arşa değer belki başım!

Dalgalan sen de şafaklar gibi ey şanlı hilâl!
Olsun artık dökülen kanlarımın hepsi helâl.
Ebediyyen sana yok, ırkıma yok izmihlâl;
Hakkıdır, hür yaşamış, bayrağımın hürriyet,

Mehmet Akif ERSOY

GENÇLİĞE HİTABE

Ey Türk gençliği ! Birinci vazifen, Türk istiklâlini, Türk Cumhuriyeti'ni, ilelebet muhafaza ve müdafaa etmektir.

Mevcudiyetinin ve istikbalinin yegâne temeli budur. Bu temel, senin en kıymetli hazinendir. İstikbalde dahi, seni bu hazineden mahrum etmek isteyecek dahilî ve harici bedhahların olacaktır. Bir gün, istiklâl ve Cumhuriyet'i müdafaa mecburiyetine düşersen, vazifeye atılmak için, içinde bulunacağın vaziyetin imkân ve şerâitini düşünmeyeceksin! Bu imkân ve şerâit, çok namüsaît bir mahiyette tezahür edebilir. İstiklâl ve Cumhuriyetine kastedecek düşmanlar, bütün dünyada emsali görülmemiş bir galibiyetin mümessili olabilirler. Cebren ve hile ile aziz vatanın bütün kaleleri zaptedilmiş, bütün tersanelerine girilmiş, bütün orduları dağıtılmış ve memleketin her köşesi bilfiil işgal edilmiş olabilir. Bütün bu şerâitten daha elîm ve daha vahim olmak üzere, memleketin dahilinde, iktidara sahip olanlar gaflet ve dalâlet ve hattâ hıyanet içinde bulunabilirler. Hattâ bu iktidar sahipleri, şahsî menfaatlerini, müstevlîlerin siyasi emelleriyle tevhid edebilirler. Millet, fakr ü zaruret içinde harap ve bîtap düşmüş olabilir.

Ey Türk istikbalinin evlâdı! İşte, bu ahval ve şerâit içinde dahi vazifen, Türk istiklâl ve Cumhuriyetini kurtarmaktır! Muhtaç olduğun kudret, damarlarındaki asil kanda mevcuttur!

Gazi M. Kemal

**İÇERİĐE GÖRE DÜZENLENECEKTİR. (Ekleme ve çıkarmalar yapılabilir)****(Personel bilgileri, Öğrenci bilgileri ve okulun fiziki ihtiyaç durumu ve talebi ile fotoğraflar olmak zorundadır)**

İÇİNDEKİLER

KurumKimlikBilgileri3
KurumunGenel Özellikleri	4
PersonelBilgileri	5
Öğretmen NormKadroBilgileri...	5
Kurumda ÇalışanPersonel Sayısı.....	6
ÖğrenciBilgileri	6
Şube veÖğrenciSayıları.....	6
ÖğrencilerelişkinVeriler... ..	6
Bina veArsaBilgileri	8
TeknolojikDüzey.. ..	9
KurumunSosyal-SportifFaaliyetleri	11
KurumunBaşarıları	12
Kurumun Sorunları veÇözümÖnerileri	12



Türkçeyi ve bir yabancı dili etkili bir biçimde öğrenmelerini kullanmalarını sağlamayı, öğrencileri ilgi ve yeteneklerine göre bir üst öğrenime hazırlamayı, kendine güvenen, katılımcı, araştırmacı, kendisiyle ve çevresiyle barışık bireyler yetiştirmeyi, çağdaş ve modern eğitim imkanlarını öğrencinin eğitimine sunmayı amaçlar.

Atatürk'ün getirdiği laik, demokratik, çağdaş bilimi hedefleyen, üreten, çalışmalarını projelendiren, sanatta, sporda, kültürel ve bilimsel faaliyetlerde öncü olmayı ilke edinen, bugünü yarın gözleriyle gören nesiller yetiştirmektedir.





A. KURUM KİMLİK BİLGİLERİ

1. KurumunResmîAdı	Yücebağ İlk ve Ortaokulu
2. Adresi	YÜCEBAĞ Beldesi/ Köyü;KARŞIYAKA Cadde/Sokak:402 Dış Kapı No:5 SASON/BATMAN
3. Telefon	05350409292
4. Belgegeçer(Fax)	
5. E-postaAdresi	716728@meb.k12.tr 716736@meb.k12.tr
6. Web Adresi	
7. ÖğretimŞekli	Normal Eğitim
8. ÖğretimeBaşlamaYılı	1956
9. Kurum Kodu	716728 716736
10. Yabancı Dili	İngilizce
11. OkulMüdürü	Murat BÜLBÜL
12. MüdürYardımcısı	Mustafa Kemal KIRMIZIGÖL

B. KURUMUN GENEL ÖZELLİKLERİ

1. OKULUN TARİHÇESİ

Okulumuz ilk olarak 1956 yılında eğitim ve öğretime açılmıştır. 2018-2019 eğitim-öğretim yılında 2 katlı yeni bina yapılmış olup eğitim-öğretim faaliyetlerimiz yeni binada devam etmektedir.

Okulumuz bünyesinde 9 derslik, ana sınıfıyla birlikte 9 şube, 1 müdür odası, 1 müdür yardımcısı odası, 1 öğretmenler odası, 1 laboratuvar, 1 arşiv, 1 kütüphane ve tuvaletler mevcuttur.



BİRİMİN ADI	SAYISI/ÖZELLİĞİ
İl	BATMAN
İlçe	SASON
Mahalle/Köy	KARŞIYAKA
Cadde/Sokak	402
Dış Kapı No	5
İç Kapı No	
Yapım Yılı	1956
Son Onarım Yılı	2018
Deprem Güçlendirme	
Blok Sayısı	1
Kat Adedi	2
Toplam Oturum Alanı	
Derslik Sayısı	9
Anasınıfı Derslik Sayısı	1
Özel Eğitim Sınıfı Sayısı	0
Kütüphane(Var/Yok)	1
Mescit	1
Isınma Şekli	Kalorifer
Kamera Sayısı	Yok
Pansiyon(Var/Yok)	Yok
Pafta	
Ada	
Parsel	138/1
Tapu Alanı	
Okul Sahası Alanı (Mevcut durum bahçe Dahil)	3407 m ²
Mülkiyet durumu	
Müdür Odası Sayısı	1
Müdür Yardımcısı Odası Sayısı	1
Öğretmenler Odası Sayısı	1



C. PERSONEL BİLGİLERİ

C. 1. ÖĞRETMEN NORM KADRO DURUMU

Sıra No	Branş Adı	Ders Saati	NormKadro	Kadro	Sözleşmeli	Aylıksız İzinde	Ücretli/Görevlendirm	TOPLAM	Norm İhtiyaç/Fazlalık
1	Okul Müdürü	2	1	1	-	-	+	1	
2	Müdür Yardımcısı	9	1	1	-	-	+	1	
3	Ana Sınıfı Öğrt	30	1	1	-	-	-	1	
4	Beden Eğitimi Öğrt.	24	1	-	1	-	-	1	
5	Din Kültürü ve Ahlak Bilgisi Öğrt.	10	1	-	1	-	-	1	
6	Fen Bilimleri Öğrt.	18	1	-	1	-	-	1	
7	İngilizce Öğrt.	24	1	1	-	-	-	1	
8	Matematik Öğrt.	15	1	-	1	-	-	1	
9	Soyal Bilgiler Öğrt.	20	1	-	1	-	-	1	
10	Sınıf Öğrt.	84	2	-	1	-	1	3	
11	Türkçe Öğrt.	26	1	-	1	-	-	1	

C.2. KURUMDA ÇALIŞAN PERSONEL SAYISI

	Kadro	Aylıksız İzinde	Sözleşmeli	Görevlendirme	Ücretli	Hizmet Alımı	Toplam	İhtiyaç
Müdür	1	-	-	+	-	-	1	
Müdür Yardımcısı	1	-	-	+	-	-	1	
Öğretmen	2	-	8	-	1	-	13	
Hizmetli	1	-	-	-	-	+	1	



Memur	-	-	-	-	-	-	0	
Sürekli İşçi	-	-	-	-	-	-	0	
Aşçı	-	-	-	-	-	-	0	
Güvenlikçi	-	-	-	-	-	-	0	
Kaloriferci	-	-	-	-	-	-	0	
TOPLAM	0	0	0	0	0	0	0	

C.3. KURUMDA ÇALIŞAN PERSONEL BİLGİLERİ

Sıra	Adı ve Soyadı	Görevi / Branşı	Kadro Durumu(Kadrolu/Görevlendirme)
1	Murat BÜLBÜL	Okul Müdürü	Görevlendirme
2	M.Kemal KIRMIZIGÖL	Müdür Yardımcısı	Görevlendirme
3	Muzaffer DEMİREL	Ana Sınıfı Öğrt.	Kadrolu
4	Sibel SEZGİN	Beden Eğitimi Öğrt.	Sözleşmeli
5	Emine IŞIK	Din Kültürü ve Ahlak Bilgisi Öğrt.	Sözleşmeli
6	Kübra VURAL	İngilizce Öğrt.	Kadrolu
6	Mehtap KARACA	Fen Bilimleri Öğrt.	Sözleşmeli
7	Kadriye ÖZTÜRK	Matematik Öğrt.	Sözleşmeli
8	Selma EGE	Sınıf Öğrt.	Sözleşmeli
9	Mustafa KARTAL	Sınıf Öğrt.	Sözleşmeli
10	Felek AKKUŞ	Sınıf Öğrt.	Ücretli
11	Rıdvan TEPE	Soyal Bilgiler Öğrt.	Sözleşmeli
12	Emine IŞIK	Türkçe Öğrt.	Sözleşmeli
13			
14			
15			



D. ÖĞRENCİ BİLGİLERİ

D.1. ŞUBE VE ÖĞRENCİ SAYILARI

SINIFLAR	Ana Sınıfı	1/A Sınıfı	2/A Sınıfı	3/A Sınıfı	4/A Sınıfı	5/A Sınıfı	6/A Sınıfı	7/A Sınıfı	8/A Sınıfı	TOPLAM
Şube Sayısı	1	1	1	1	1	1	1	1	1	
Öğrenci Sayısı	9	15	10	6	11	12	16	19	28	

D.2. YILLARA GÖRE ÖĞRENCİ MEVCUTLARI

Yıllara Göre Öğrenci Mevcutları											
2016-2017		2017-2018		2018-2019		2019-2020		2020-2021		2021-2022	
K	E	K	E	K	E	K	E	K	E	K	E
64	68	62	63	62	56	55	63	49	74	47	79
132		135		118		118		123		126	

D.2 GENEL ÖĞRENCİ İSTATİSTİKLERİ

Sınıf Tekrarı Yapan Öğrenci Sayısı	Sürekli Devamsız Öğrenci Sayısı	Özel Rehabilitasyon Merkezlerine Giden Öğrenci Sayısı	Şartlı Nakit Desteği Alan Öğrenci Sayısı	Burs Alan Öğrenci Sayısı	Kaynaştırma-Rehberlik Hizmeti Alan Öğrenci Sayısı	Engelli Öğrenci Sayısı	Tastikname İle Okuldan Uzaklaştırılan Öğrenci Sayısı	Örgün Eğitim Dışına Çıkarılan Öğrenci Sayısı	İşletmelerde Beceri Eğitimi Alan Öğrenci Sayısı	Beceri Eğitimi Okulda Yapan Öğrenci Sayısı	Açık Liseye Geçen Öğrenci Sayısı:				
K	E	K	E	K	E	K	E	K	E	K	E				
0	0	0	0	0	1	0	1	4	3	0	0	0	0	0	2

**D.3. KARŞILAŞTIRMALI ÖĞRETMEN/ÖĞRENCİ DURUMU**

2021-2022 Karşılaştırmalı Öğretmen/Öğrenci Durumu					
	ÖĞRETMEN	ÖĞRENCİ	DERSLİK		
KADEME	Toplam Öğretmen Sayısı	Toplam Öğrenci Sayısı	Toplam Derslik Sayısı	Öğretmen Başına Düşen Öğrenci Sayısı	Derslik Başına Düşen Öğrenci Sayısı
	13	126	9	9,69	14

D.4. LİSE YERLEŞTİRME DURUMU

Öğrenci Sayıları	Toplam Öğrenci Sayısı	Fen Lisesi	Sosyal Bilimler Lisesi	Anadolu Lisesi	Anadolu Sağlık Meslek Lisesi	Anadolu Teknik Liseleri	Anadolu Meslek Liseleri	Anadolu İmam Hatip Lisesi	Askeri Liseler	Polis Kolejleri	Çok Programlı Liseler	Güzel Sanatlar Liseleri	Açık Lise	Özel Lise	Devam Etmeyen Öğrenci Sayısı
	19	0	0	2	0	0	0	11	0	0	4	0	2	0	0



F. KURUMUN BAŞARILARI

Öğrencilerin Katıldığı Kültürel ve Sportif Yarışmalara İlişkin Dereceler

Okulun Katıldığı Yarışmalar	Alınan İlçe Derecesi	Alınan İl Derecesi
İLÇE VOLEYBOL TURNUVASI (2016)	4.	-
KOŞU YARIŞMASI (2017)	3.	-
FUTBOL TURNUVASI (2017)	3.	-

E. DONANIM BİLGİLERİ

G.1. TEKNOLOJİK DONANIM

Araç -Gereçler	2021 YILI Mevcut Sayısı	İhtiyaç
Bilgisayar	1	1 ADET
Dizüstü Bilgisayar	1	1ADET
Akıllı Tahta	8	1 ADET
Tablet	0	0
Yazıcı	0	1ADET
Tarayıcı	2	1ADET
Tepegöz	0	0
Projeksiyon	1	0
Televizyon	0	1ADET
İnternet Bağlantısı	1	0
Fen Laboratuvarı	1	0
Bilgisayar Lab.	0	0
Faks	0	0
Fotoğraf Makinesi	0	1 ADET
Kamera	0	0
Baskı Makinesi	0	0
Kütüphanedeki Kitap Sayısı	664	0



G. KURUMUN SORUNLARI VE ÇÖZÜM ÖNERİLERİ

Sorun Türü	Sorunlar	Çözüm Önerileri
Bina İle İlgili Sorunlar	Kış şartlarının ağır olması sebebiyle elektrik kesintileri sık yaşanmaktadır.	
Okul Bahçesi İle İlgili Sorunlar		
Öğretmen ve Yönetici İle İlgili Sorunlar (İhtiyaç)	İhtiyaç yok.	
Personel İle İlgili Sorunlar (İhtiyaç)	İhtiyaç yok.	
Öğrenci Kontenjanı İle İlgili Sorunlar		
Öğrenci Devamı İle İlgili Sorunlar	Bu hususta büyük bir sorun yaşanmamaktadır.	Devamsızlığı yasal süreleri aşan öğrencilerin öğrencilerin velilerine devamsızlık mektubu yazılarak veliler durumdan haberdar edilmektedirler.



I. KURUM DIŞINDAN-BAHÇEDEN GÖRSELLER

OYUN PARKI



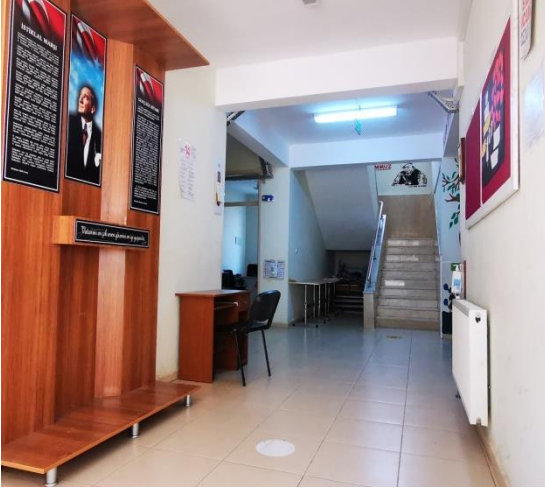
BAHÇE





J. KURUM İÇİNDEN GÖRSELER

OKUL GİRİŞİ (1.KAT)



İNGİZLİZCE CADDESİ(1.KAT)



KORİDOR(2.KAT)



2 .KAT





KÜTÜPHANE



ACİL ÇIKIŞI (2.KAT)



Murat BÜLBÜL
Okul Müdürü